



ENSCAPE™



Documentation de la formation

**Le rendu photo-réaliste : le logiciel Enscape,
compagnon simple, complet et idéal pour SketchUp**

E-mail : contact@academie-de-la-decoration.com

Site web : www.academie-de-la-decoration.com

Tél. : 06.79.14.98.98

12-14 Rue Georges Courteline

37000 Tours



Académie de la Décoration
— Développez votre talent, rejoignez-nous ! —

TABLE DES MATIERES

Généralités	3
Objectifs	3
Pré-requis	3
Public concerné	3
Organisation pédagogique	3
Informations utiles	4
Prix	4
Durée	4
S'inscrire, parler avec un responsable	4
Prochaines dates	4
CONTENU DE LA FORMATION	5
Introduction à Enscape	5
Navigation et Interaction	5
Rendu en Temps Réel	5
Animation et Visites Virtuelles	5
Projets Pratiques	5
Vous avez un handicap	6
Le référentiel de compétences et les modes d'évaluation	7
Maîtriser l'interface et les concepts de base	7
Maîtriser les concepts de la structuration d'un modèle sur SketchUp Layout	7
Le formateur	8
Hervé Iniguez - Directeur de l'Académie de la décoration	8
Processus d'inscription à la formation	9
Mieux évaluer vos besoins	9
Inscription définitive	9
Durée du processus	9

GENERALITES

Objectifs

L'étape naturelle à la suite d'une modélisation 3D avec SketchUp est de réaliser des vues photo-réalistes. Enscape est le compagnon idéal, simple, puissant et complet : images, vidéos, intérieurs, extérieurs, ... Rien ne lui résiste

Cette formation vous apprendra les techniques à mettre en œuvre, les connaissances théoriques et les aspects pratiques pour donner vie à vos scènes.

Pré-requis

Avoir déjà réalisé des modélisations avec SketchUp PRO

Avoir un ordinateur PC ou MAC, récent (moins de 5 ans) et muni d'une carte graphique moyenne à supérieure.

Public concerné

Professionnels désirant élargir leur gamme de prestations (décorateurs, vendeurs, peintres, architectes, métiers du bâtiment, gérants de magasin de décoration, ...)

Particulier souhaitant réaliser la présentation de la modélisation de son projet de maison, d'appartement,

Adultes en reconversion professionnelle.

Etudiants en architecture, design d'espace, décoration intérieure.

Organisation pédagogique

Formation en télé présentiel de 2 jours - Groupe de 4 à 8 personnes.

Enregistrement de tous les cours pour une révision à son rythme.

Ateliers de travail en petits groupes.



INFORMATIONS UTILES

Prix

- Coût de la formation : 448€

Durée

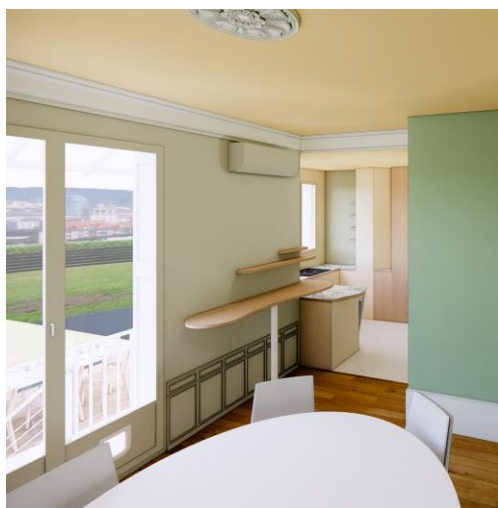
- 2 jours
- 14 heures de formation en télé présentiel

S'inscrire, parler avec un responsable

- 06.79.14.98.98
- 09.72.12.19.74
- contact@academie-de-la-decoration.com

Prochaines dates

- Du 29/05/2024 au 30/05/2024



CONTENU DE LA FORMATION

Introduction à Enscape

- Présentation d'Enscape : Historique, avantages et cas d'utilisation.
- Installation et configuration d'Enscape (réalisé avant la formation par un professeur).
- Interface utilisateur et navigation dans le logiciel.
- Importation de modèles 3D dans Enscape.

Navigation et Interaction

- Utilisation des commandes de navigation pour explorer les modèles 3D.
- Configuration des paramètres de vue.
- Ajout de lumières, de textures et d'autres éléments pour améliorer la scène.
- Création de vues personnalisées.

Rendu en Temps Réel

- Explication des paramètres de rendu d'Enscape.
- Réglage des options de qualité et de performance.
- Rendu en temps réel et affichage de changements en temps réel.
- Création de rendus de base pour des projets architecturaux.

Animation et Visites Virtuelles

- Introduction à l'animation dans Enscape.
- Création de caméras d'animation.
- Création de visites virtuelles interactives.
- Exportation de vidéos et de présentations.

Projets Pratiques

- Travail sur des projets pratiques de conception architecturale en utilisant Enscape.
- Supervision et assistance individuelle pendant le développement des projets.
- Présentation des projets

VOUS AVEZ UN HANDICAP

Nous ne sommes pas spécialistes du handicap, mais nous savons qu'ils sont très variés. Nous ne voulons pas que ce soit un frein à une possible entrée en formation.

Jusqu'à maintenant, nous avons pu gérer des handicaps « légers » (audition, vue, inconfort en position assise prolongée, ...) en trouvant une adaptation avec le stagiaire.

Nous avons un référent handicap auprès de l'AGEFIPH qui est à notre disposition pour toute étude de solution.

Ces solutions ne prennent pas forcément la forme d'aménagement du lieu, mais peuvent envisager une adaptation de l'enseignement, à distance notamment



LE REFERENTIEL DE COMPETENCES ET LES MODES D'ÉVALUATION

En termes de compétences professionnelles, vous serez évalués sur les points suivants.

Maitriser l'interface et les concepts de base

Capacité à utiliser les différents outils du logiciel.

Modalités d'évaluation

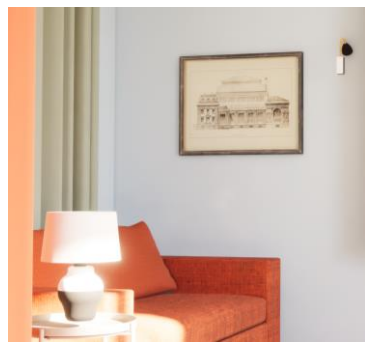
QCM de fin de formation

Maitriser les éclairage et les prises de vue avec Enscape

Capacité à mettre en forme une présentation d'un projet

Modalités d'évaluation

QCM de fin de formation



LE FORMATEUR

Hervé Iniguez - Directeur de l'Académie de la décoration



Diplômé d'une grande école d'ingénieur (SUPELEC) en 1986, il travaille très vite dans l'informatique graphique en dirigeant notamment la programmation des célèbres logiciels ADI et ADIBOU. Il est alors formateur auprès d'ingénieurs aux techniques de programmation graphique pour un public d'ingénieur.

Il dirige le pôle dessin technique du cabinet d'architecture intérieure qu'il a fondé il y a 15 ans.

www.lafabrique-genevievenaudin.com



PROCESSUS D'INSCRIPTION A LA FORMATION

En tout premier lieu, le premier contact s'effectue par mail, par téléphone, ou par le formulaire en ligne.

Mieux évaluer vos besoins

Nous organisons un entretien d'évaluation de vos connaissances actuelles, et d'adéquation de la formation avec vos besoins.

Cet entretien se déroule à distance via une application de visio-conférence.

Notre objectif est de s'assurer que notre formation est adaptée à vos attentes et objectifs. Dans le cas contraire, nous vous orienterons vers d'autres établissements.

Inscription définitive

Vous avez fait votre choix, et nous vous avons donné un avis favorable à votre entrée en formation ? Il ne vous reste plus qu'à valider votre inscription.

Financement personnel

Il suffit de signer le devis personnel que nous vous adressons, accompagné du formulaire d'inscription

Financement via un organisme

La simple demande de prise en charge vaut pré-inscription. L'inscription devient définitive à la réception de l'accord de l'organisme.

Durée du processus

Prévoyez deux semaines entre le premier contact et l'inscription. Toutefois il est à noter que les inscriptions sont closes quand la session est pleine.

Développez votre talent. rejoignez-nous !

