



# SKETCHUP POUR L'ARCHITECTURE INTERIEURE, L'AMENAGEMENT ET LA DECORATION D'INTERIEUR

**PRIX : 896€**

**DUREE : 4 JOURS/ 32H**

**LIEU : TOURS**

**S'INSCRIRE, PARLER AVEC UN RESPONSABLE**

**HERVE INIGUEZ**

**09 72 12 19 74 / 06 79 14 98 98**

Mail : [CONTACT@ACADECO.FR](mailto:CONTACT@ACADECO.FR)

**PROCHAINES DATES**

Du 19/10/2020 au 22/10/2020

Du 19/04/2021 au 22/04/2021

## OBJECTIFS

Cette formation a pour objectif l'acquisition des techniques fondamentales pour la modélisation, la mise en couleurs et la présentation d'un projet d'architecture intérieure, d'aménagement et de décoration en utilisant le logiciel SketchUp.

## PUBLIC CONCERNE

Professionnels désirant élargir leur gamme de prestations (décorateurs, vendeurs, peintres, architectes, métiers du bâtiment, gérants de magasin de décoration, ...)

Particulier souhaitant réaliser la modélisation de son projet de maison, d'appartement, ....

Adultes en reconversion professionnelle.

## PRE-REQUIS

Absence de pré-requis

## ORGANISATION PEDAGOGIQUE

Formation en immersion de 4 jours - Groupe de 8 à 10 personnes – **Enregistrement de tous les cours** pour une révision à son rythme – Travail en écran partagé avec un logiciel spécialisé – Ecran géant 4K.



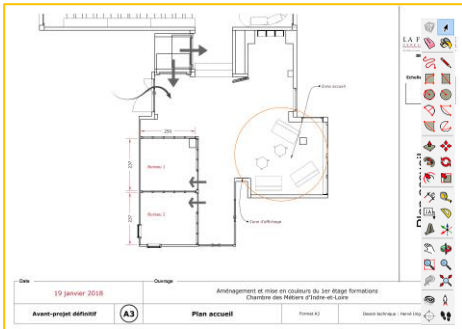


**Académie de la Décoration**  
— Développez votre talent, rejoignez-nous ! —



## CONTENU DE LA FORMATION

### JOUR 1



- L'interface de SketchUp
- Le déplacement et le positionnement 3D
- Les différentes vues
- Les traits, les faces
- Les premiers outils de construction.
- Le problème de SketchUp à bien comprendre : les géométries adhérentes
- Les groupes

### JOUR 2

- Les outils pour déplacer et dimensionner des objets
- La bibliothèque de composants
- Utilisation des calques
- Réaliser un aménagement complet



### JOUR 3

- La mise en couleurs
- L'application de textures
- Importer des tissus, papiers peints, revêtements, ...
- Les styles
- Les scènes

### JOUR 4



- Travailler différents rendus
- Le rendu de plan et les cotations
- Ajouter du texte de présentation
- Introduction au logiciel layout (version pro)
- Introduction au rendu photo-réaliste



## LE SUIVI

Par la suite, l'Académie de la décoration assure un suivi permanent des élèves dans leur activité professionnelle ou personnelle : assistance technique par skype notamment.

## LE REFERENTIEL DE COMPETENCES ET LES MODES D'EVALUATION

En termes de compétences professionnelles, vous serez évalué sur les points suivants.

---

### MAITRISER L'INTERFACE ET LES CONCEPTS DE BASE

---

Capacité à utiliser les différents outils du logiciel

#### Modalités d'évaluation

QCM de fin de formation

---

### MAITRISER LES CONCEPTS DE LA STRUCTURATION D'UN MODELE SUR SKETCHUP

---

Capacité à comprendre la structure d'un projet

Capacité à coloriser et mettre en matière un projet

#### Modalité d'évaluation

QCM de fin de formation.

## VOUS AVEZ UN HANDICAP

Nous ne sommes pas spécialistes du handicap, mais nous savons qu'ils sont très variés. Nous ne voulons pas que ce soit un frein à une possible entrée en formation.

Jusqu'à maintenant, nous avons pu gérer des handicaps « légers » (audition, vue, inconfort en position assise prolongée, ...) en trouvant une adaptation avec le stagiaire.

Pour des handicaps de type moteur par exemple, nous ne sommes pas équipés dans notre salle. Mais nous avons un référent handicap auprès de l'AGEFIPH qui est à notre disposition pour toute étude de solution.

Ces solutions ne prennent pas forcément la forme d'aménagement du lieu, mais peuvent envisager une adaptation de l'enseignement, à distance notamment.



## LE FORMATEUR

---

### HERVE INIGUEZ/ INGENIEUR EN INFORMATIQUE / DIRECTEUR DE L'ACADEMIE DE LA DECORATION

---



Diplômé d'une grande école d'ingénieur (SUPELEC) en 1986, il travaille très vite dans l'informatique graphique en dirigeant notamment la programmation des célèbres logiciels ADI et ADIBOU. Il est alors formateur auprès d'ingénieurs aux techniques de programmation graphique pour un public d'ingénieur.

Il travaille dans l'informatique appliquée à la décoration d'intérieur depuis 15 ans.

[WWW.LAFABRIQUE-GENEVIEVENAUDIN.COM](http://WWW.LAFABRIQUE-GENEVIEVENAUDIN.COM)

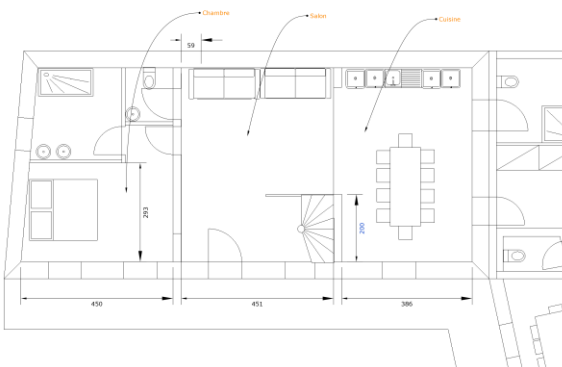
## LES MOYENS PEDAGOGIQUES

---

### LA SALLE DE FORMATION EST EQUIPEE

---

- ✓ D'une grande table par élève
- ✓ Du wifi en libre-service pour les recherches documentaires, mais aussi pour le travail collaboratif sur informatique.
- ✓ D'un écran 4K
- ✓ De matériel d'enregistrement pour les cours
- ✓ D'imprimantes en libre-service
- ✓ Ligne téléphonique, fax, photocopieurs
- ✓ De moyens informatiques de travail « dans les nuages » (cloud computing)
- ✓ D'une assistance technique permanente.





## PROCESSUS D'INSCRIPTION A LA FORMATION

En tout premier lieu, le premier contact s'effectue par mail, par téléphone, ou par le formulaire en ligne.

---

### MIEUX EVALUER VOS BESOINS

Nous organisons ensuite un entretien d'évaluation de vos connaissances actuelles, et d'adéquation de la formation avec vos besoins.

Cet entretien se déroule à l'école ou à distance via une application de visio-conférence.

Notre objectif est de s'assurer que notre formation est adaptée à vos attentes et objectifs. Dans le cas contraire, nous vous orienterons vers d'autres établissements.

---

### INSCRIPTION DEFINITIVE

Vous avez fait votre choix, et nous vous avons donné un avis favorable à votre venue ? Il ne vous reste plus qu'à valider votre inscription.

#### **Financement personnel :**

Il suffit de signer le devis personnel que nous vous adressons, accompagné du formulaire d'inscription

#### **Financement via un organisme**

La simple demande de prise en charge vaut pré-inscription. L'inscription devient définitive à la réception de l'accord de l'organisme.

---

### DUREE DU PROCESSUS

Prévoyez deux semaines entre le premier contact et l'inscription. Toutefois il est à noter que les inscriptions sont closes quand la session est pleine (12 élèves).